

PA:

4- Wege aktiv Prozessorgesteuert:
2x KS- T12
4x KS T12W
2x KS CW218 Sub

Amping:

3x KS CA4-U 4 Channel Kontrollendstufe mit je 4x 600/1200W & Controllercards

Stagebox&Mulicores:

40 Channel send + 16 Channel return core (Trafosymmetrierte Splitbox: 40/40+40+40)
1x 8-fach Subsnahe an Bühnenvorderseite (SR)
1x 16-fach Subsnahe

2x CAT 7 S/FTP mit Etherconbuchse von FOH zu Bühne

FOH:

Mischpult:

Soundcraft VI 3000 Digitalmischpult; 36 Fader, **96 DSP** Kanäle, 24 Mono/Stereo Busse + LCR, 4 Vistonics-Screens,DSP und I/O im Pult, 4 Lexicon Effektgeräte, BSS Grafik- & DPR dynamic EQ´s; ohne Stagebox (40ch XLR input und 16 XLR outputs an der Pultrückseite)

1x CD-Player Tascam CD 200SB (CD; USB, SD/SDHC)

Showfile auf Anfrage

ACHTUNG nur 24 Mono/Stereo busse !! Evtl Inkompatibel mit anderen VI-Files mit anderer Bus Anzahl.

Siderack:

Zusätzliche Effekte zur Auswahl via AES/EBU 1-4 des Pultes:
1x SPX 2000
1x TC D2
1x TC M2000

MONITOR:

Floor:

4x Martin LE400 (15"/1,4")

Drumfill:

2x Martin F15 (15"/1,4")

Amping:

4x Crest Audio 8001
1x Crest Audio 7001

MICS:
4x Shure SM58
1x Shure Beta58
4x Shure SM57
1x Shure Beta56
1x Shure Beta52
1x Shure Beta 91A
3x AKG CK391
3x Sennheiser E604
6x Palmer PAN 02 DI

STROM:

Sound: 1x CEE 16A für Tonanlage
2 separate Bühnenstromkreise mit je 16A / 230V für Backline

Lichtstrom:
5x CEE 32A
Alle Stromkreise sind mit FI Schutzschalter (RCD) abgesichert

BÜHNE:

Breite: 7m, Höhe: 0,7m, Tiefe: 5m, lichte Höhe: 3,0m
Drumriser: 3 x Bütec 1m x 2m, Höhe: 0,5m

LICHT:

Pulte: 1x MA Dot2 XL-F
Showfile auf Anfrage

Dimmerpack: 2x Ultralite 1225 je 12x 2kW angesteuert über DMX

Patching: 24 Dimmerkanäle und 24 Feststromkanäle auf 96 out

Scheinwerfer:
6x Robe Robin 300+ Wash (Backtruss)
4x Robe Robin 300X Wash (Sidetruss)
4x Martin Era 300 Profile (Backtruss)
4x Martin Era 300 Profile (Dancefloor)
6x Expolite TourLED MC 180 Zoom (Backtruss)
4x Expolite TourLED MC 180 Zoom (Dancefloor/Fronttruss)
2x Pinspotleiste mit je 6 Pinspots (Cameo Q-Spot 15 RGBW - 4CH Modus) (Sidetruss)
2x Expolite TourBar 64 RGBW (Sidetruss horizontal)
4x DTS Scena 650/1000S 1kw (Fronttruss)
1x Strobe Martin Atomic 3000 (Fronttruss)
2x Martin Rush1 WW Blinder
1x Smokefactory Tourhazer II
1x Smokefactory Data 2 Nebelmaschine
16x Expolite TourLED 50XCR (Dancefloor)
10x Expolite TourLED 50XCR (Pipe Atmo)
2x Cameo Q-spot 40 RGBW
1x Spiegelkugel 50cm (Dancefloor)
4x PAR64 Floorspot (1 KW) Bühne (auf Anfrage)

PROJEKTION/ VIDEOTECHNIK:

2x Optoma EH 400 Beamer 4000 ANSI Lumen (Front und Seite)
1x ACER H6510BD Beamer 3000 ANSI Lumen (Seite)

Signals : HDMI via HD Base T zu allen drei Beamern
VGA via Kramer VP6 zu allen 3 Beamern

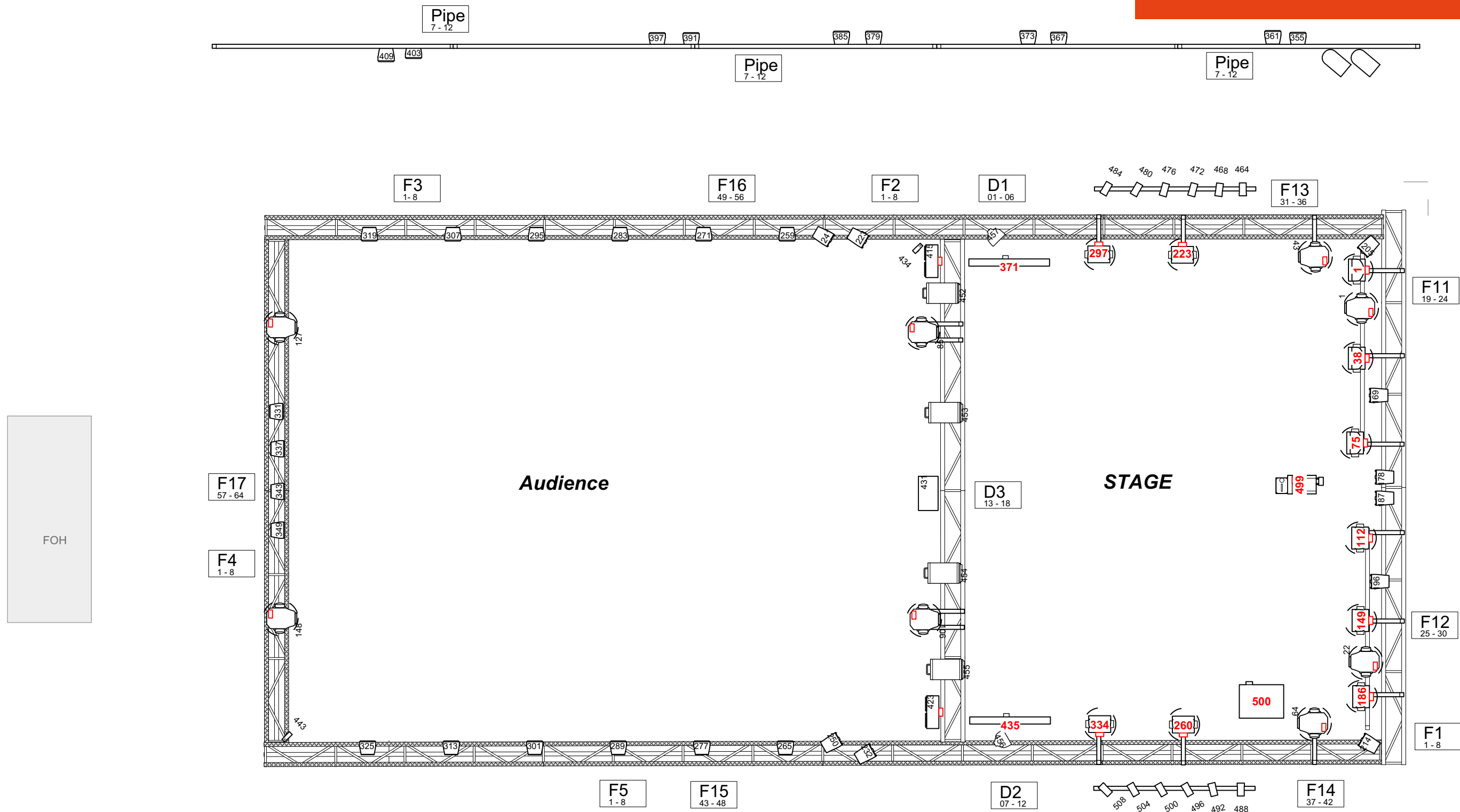
Beide Signalarten könne jeweils vom FOH oder von der Bühne aus geschickt werden.

1x Rolleinwand (4,00m breit, 3,00 m hoch, motorisiert)
mittig in der Backtruss der Bühne,
2x Rolleinwand seitlich des Dancefloors (2,95 m breit, 2,50m hoch)

Für weitere Fragen wenden Sie sich bitte an die **Feierwerk** Technik

Hansastr. 39 | D-81373 München | Fon 089/72488 - 142 | Fax 089/72488 - 109 | Mail: technik@feierwerk.de

Lighting Plot Hansa39



- | | | | |
|--|-------------------------------------|--|-------------------------------------|
| | Expolite TourLED 50XCR (Mode AR2.S) | | Martin Era 300 Profile (21 CH) |
| | Expolite TourLED MC180 (Mode SSP) | | Robe Robin 300+ (Mode 1) |
| | PC 1KW | | Expolight Tourbar 64 (Mode 64Ch) |
| | PAR 56 Shortnose | | Pinpoint LED RGBW (Mode 9CH) |
| | | | Pinpoint Cameo Q-Spot 15 (Mode 4CH) |
| | | | Martin Rush Blind1 WW (Mode 8CH) |
| | | | Atomic Strobe (Mode 3Ch) |

- | | |
|--|--------------------------------|
| | Haze: SmokefactoryTourhazer II |
| | Fog: Smokefactory DATA 2 |

Universe 1
Universe 2

Device	DMX Channel	Mode	Offset No.	Offset Plugbox	Hotpatch No.	Description
Martin Era 300	1-001	21Ch	22	F11	28	Backtruss
Martin Era 300	1-022	21Ch	28	F12	28	Backtruss
Martin Era 300	1-043	21Ch	33	F13	33	Sidetruss
Martin Era 300	1-064	21Ch	39	F14	33	Sidetruss
Martin Era 300	1-085	21Ch	1	F2		Fronttruss
Martin Era 300	1-106	21Ch	1	F2		Fronttruss
Martin Era 300	1-127	21Ch	2	F4		Truss Dancefloor
Martin Era 300	1-148	21Ch	2	F4		Truss Dancefloor
Expolite MC180 Zoom Par	1-169	SSP	23	F11	34	Backtruss
Expolite MC180 Zoom Par	1-178	SSP	24	F11	29	Backtruss
Expolite MC180 Zoom Par	1-187	SSP	30	F12	29	Backtruss
Expolite MC180 Zoom Par	1-196	SSP	29	F12	34	Backtruss
Expolite MC180 Zoom Par	1-205	SSP	34	F13	30	Sidetruss
Expolite MC180 Zoom Par	1-214	SSP	40	F14	30	Sidetruss
Expolite MC180 Zoom Par	1-223	SSP	35	F13	35	Sidetruss DF
Expolite MC180 Zoom Par	1-232	SSP	35	F13	35	Sidetruss DF
Expolite MC180 Zoom Par	1-241	SSP	41	F14	35	Sidetruss DF
Expolite MC180 Zoom Par	1-250	SSP	41	F14	35	Sidetruss DF
Expolite 50XCR	1-259	AR2.S 6CH	44	F16	37	Sidetruss DF
Expolite 50XCR	1-265	AR2.S 6CH	49	F15	43	Sidetruss DF
Expolite 50XCR	1-271	AR2.S 6CH	44	F16	37	Sidetruss DF
Expolite 50XCR	1-277	AR2.S 6CH	49	F15	43	Sidetruss DF
Expolite 50XCR	1-283	AR2.S 6CH	44	F16	37	Sidetruss DF
Expolite 50XCR	1-289	AR2.S 6CH	49	F15	43	Sidetruss DF
Expolite 50XCR	1-295	AR2.S 6CH	43	F16	38	Sidetruss DF
Expolite 50XCR	1-301	AR2.S 6CH	50	F15	44	Sidetruss DF
Expolite 50XCR	1-307	AR2.S 6CH	43	F16	38	Sidetruss DF
Expolite 50XCR	1-313	AR2.S 6CH	50	F15	44	Sidetruss DF
Expolite 50XCR	1-319	AR2.S 6CH	43	F16	38	Sidetruss DF
Expolite 50XCR	1-325	AR2.S 6CH	50	F15	44	Sidetruss DF
Expolite 50XCR	1-331	AR2.S 6CH	57	F17	39	Backtruss DF
Expolite 50XCR	1-337	AR2.S 6CH	58	F17	40	Backtruss DF
Expolite 50XCR	1-343	AR2.S 6CH	58	F17	40	Backtruss DF
Expolite 50XCR	1-349	AR2.S 6CH	58	F17	40	Backtruss DF
Expolite 50XCR	1-355	AR2.S 6CH	9	Pipe	41	Pipe
Expolite 50XCR	1-361	AR2.S 6CH	9	Pipe	41	Pipe
Expolite 50XCR	1-367	AR2.S 6CH	10	Pipe	42	Pipe
Expolite 50XCR	1-373	AR2.S 6CH	10	Pipe	42	Pipe
Expolite 50XCR	1-379	AR2.S 6CH	9	Pipe	41	Pipe
Expolite 50XCR	1-385	AR2.S 6CH	9	Pipe	41	Pipe
Expolite 50XCR	1-391	AR2.S 6CH	10	Pipe	42	Pipe
Expolite 50XCR	1-397	AR2.S 6CH	10	Pipe	42	Pipe
Expolite 50XCR	1-403	AR2.S 6CH	9	Pipe	41	Pipe
Expolite 50XCR	1-409	AR2.S 6CH	10	Pipe	42	Pipe
Martin Blind 1 WW	1-415	8CH	5	F2		Fronttruss
Martin Blind 1 WW	1-423	8CH	5	F5		Fronttruss
Martin Atomic 3000	1-431	3CH		Off Stage		Fronttruss
Cameo Q-Spot40	1-434	9CH	4	F2		Sidetruss DF
Cameo Q-Spot40	1-443	9CH	4	F4		Sidetruss DF
Dimmer 1 - PC 1	1-452		7	D3	1	
Dimmer 1 - PC 2	1-453		8	D3	2	
Dimmer 1 - PC 3	1-454		9	D3	3	
Dimmer 1 - PC 4	1-455		10	D3	4	
Dimmer 1 - Multipar 575W	1-456		5	D1	5	
Dimmer 1 - Multipar 575W	1-457		17	D2	6	
Dimmer 1	1-458				7	
Dimmer 1	1-459				8	
Dimmer 1 - Floor Outlet 1	1-460		3	D1	9	
Dimmer 1 - Floor Outlet 2	1-461		4	D2	10	
Dimmer 1 - Floor Outlet 3	1-462		15	D1	11	
Dimmer 1 - Floor Outlet 4	1-463		16	D2	12	
Cameo Q-Spot 15 "ACL"	1-464	4CH	31	F13		Sidetruss
Cameo Q-Spot 15 "ACL"	1-468	4CH	32	F13		Sidetruss
Cameo Q-Spot 15 "ACL"	1-472	4CH	33	F13		Sidetruss
Cameo Q-Spot 15 "ACL"	1-476	4CH	34	F13		Sidetruss
Cameo Q-Spot 15 "ACL"	1-480	4CH	35	F13		Sidetruss
Cameo Q-Spot 15 "ACL"	1-484	4CH	36	F13		Sidetruss
Cameo Q-Spot 15 "ACL"	1-488	4CH	37	F14		Sidetruss
Cameo Q-Spot 15 "ACL"	1-492	4CH	38	F14		Sidetruss
Cameo Q-Spot 15 "ACL"	1-496	4CH	39	F14		Sidetruss
Cameo Q-Spot 15 "ACL"	1-500	4CH	40	F14		Sidetruss
Cameo Q-Spot 15 "ACL"	1-504	4CH	41	F14		Sidetruss
Cameo Q-Spot 15 "ACL"	1-508	4CH	42	F14		Sidetruss

Feierwerk H39 DMX Universe 2 patch

Stand: 05/2023

Device	DMX Channel	Mode	Offset #	Offset Plugbox	Fuse No.	Description
Robe Robin 300+	2-001	Mode1	19	F11	25	Backtruss
Robe Robin 300+	2-038	Mode1	20	F11	26	Backtruss
Robe Robin 300+	2-075	Mode1	21	F11	31	Backtruss
Robe Robin 300+	2-112	Mode1	25	F12	31	Backtruss
Robe Robin 300+	2-149	Mode1	26	F12	26	Backtruss
Robe Robin 300+	2-186	Mode1	27	F12	25	Backtruss
Robe Robin 300X	2-223	Mode1	31	F13	32	Sidetruss
Robe Robin 300X	2-260	Mode1	37	F14	32	Sidetruss
Robe Robin 300X	2-297	Mode1	32	F13	27	Sidetruss
Robe Robin 300X	2-334	Mode1	38	F14	27	Sidetruss
Expolite Tourbar 64 Pixel	2-371	64CH	3	F2		Sidetruss
Expolite Tourbar 64 Pixel	2-435	64CH	3	F1		Sidetruss
Smocefactory Datafog	2-499	1CH	9	On Stage		Stage
Smocefactory Tourhaze II	2-500	2CH	10	On Stage		Stage

Feierwerk H39 Fixture ID

1 - 4	Front PC
5 - 6	Multipar Drums
21 - 24	Spare Dim Stage
31 - 36	Pinspot "ACL" Left
41 - 46	Pinspot "ACL" Right
51	Strobe
61	Haze
71	Fog
101 - 104	Spot MH Stage
151 - 154	Spot MH Dancefloor
201 - 206	Wash MH Backtruss
211 - 214	Wash MH Sidetruss
301 - 302	Blinder
401 - 406	Zoom Par
411 - 414	Zoom Par Front
501 - 512	LED Par Dancefloor
601 - 602	LED Tourbar Stage
701 - 702	Pinspot Mirrorball
801 - 814	LED Par Atmo