

**Technische Ausstattung / Venue Specs Kranhalle Party - Stand 05/2023****PA:**

D&B C4 (4x TOP; 4x SUB)  
1x D&B B2 Bass  
2x KS TIII (Top Centerfill)  
1x dbx Driverack PA2

**Amping:**

2x P1200A Amp mit 402 top- & 402 Sub- Karte  
1x A1 Amp mit B2-CO Karte  
1x KS TIII Amp (Centerfill)

**Monitor:**

2x Martin F15 (15"/1,4")  
**Amping:** 1x Yamaha P4500

**DJ-EQUIPMENT:**

1x Pioneer DJM700  
4x Technics 1210MK2  
1x Denon D-4500 double CD-Player mit Beatcounter

Weiteres DJ-Equipment auf Anfrage  
Wir besitzen ausreichend Dämmmaterial und Betonplatten für die 1210er

**BÜHNE:**

Breite: 8 m; Tiefe: 4 m; Höhe 0,70 m  
Alupipe für Banner: 6m lang auf 3,75m Höhe (nicht höhenverstellbar)

**LICHT:****Lichtkonsole:**

1x Work LS1 (2 DMX-Universen)

**Dimmerpack:**

2x MA Lighting Digitaldimmer a.12x 2,3 kW via DMX

**Patching:**

24 Dimmerkanäle und 40 Feststromkanäle auf 96 out

Scheinwerfer: 6x Desisti headlamps with 4-leaf Barndoor 1 kW (Fronttruss)  
4x Strand Profiler 575W (Fronttruss)  
2x 4 Bar Expolite TourLED 50XCR (Dancefloor)  
6x LED Wash Robe Robin 300X (Backtruss)  
6x LED Wash Robe Robin 300X (Sidetruss Front)  
4x Spot Martin ERA 300 Profile LED (Backtruss)  
4x Spot Martin ERA 300 Profiler LED (Dancefloor)  
2x 4 Lite Blinder Martin Rush 1 WW (Fronttruss)  
1x Martin Strobe Atomic (3 KW), controlled by DMX (Fronttruss)  
1x Mirrorball 60cm (Dancefloor)  
4x Cameo Q Spot RGBW (Dancefloor)  
4x Expolite TourCYC 540 RGBW (Dancefloor)  
1x Smokefactory TC 3, fogmachine (auf Bühne)  
1x Smokefactory Tourhazer II (auf Bühne)  
12x ADJ Ultra Hex Bar LED (Deckenbeleuchtung)

#### **PROJEKTION/ VIDEOTECHNIK:**

1x Beamer Optoma EH416e 4200 ANSI Lumen (Stage)  
1x Beamer Optoma 4000 ANSI Lumen (Seiten)

Signale: HDMI via HDBaseT zu allen 3 Beamer  
VGA via Kramer VP6 zu allen 3 Beamer

1x Motorleinwand (5,00m breit, 3,12 m hoch)  
In der Backtruss, mittig der Bühne  
2x Rolleinwand seitlich (2,95 m breit, 2,50m hoch)

#### **STROM:**

Sound: PA 1x CEE 16A, mit RCD  
Backline 2x 16A, mit RCD

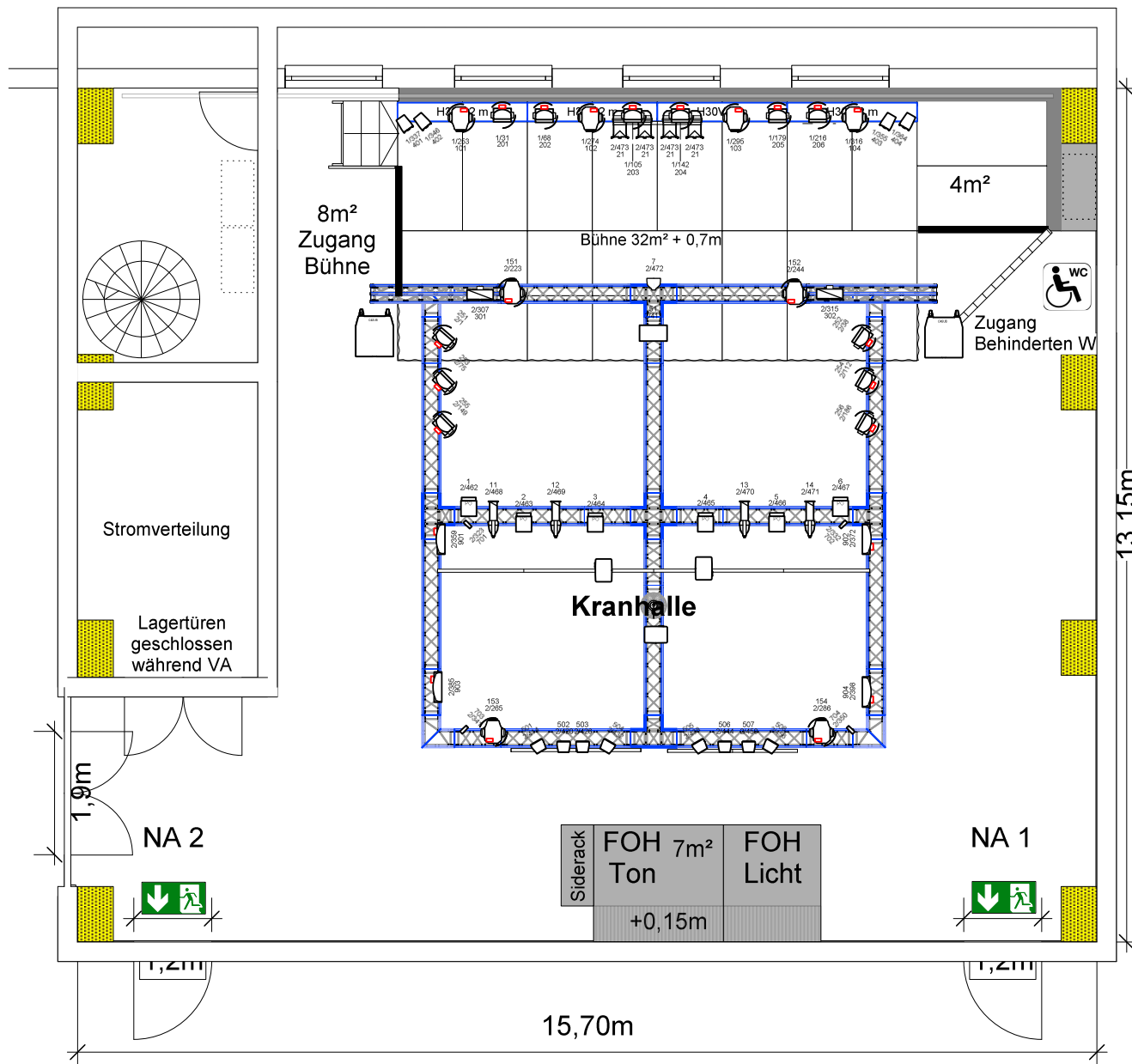
Licht: 1x CEE 63 A, mit RCD  
1x CEE 32 A, mit RCD  
1x CEE 32 A, mit RCD (auf Bühne)

Feststrom: 2x CEE 16 A, Feststrom mit RCD

Für weitere Fragen wenden Sie sich bitte an die **Feierwerk** Technik:

**Hansastr. 39 | D-81373 München | Fon 089/72488 - 142 | Fax 089/72488 - 109 | Mail: [technik@feierwerk.de](mailto:technik@feierwerk.de)**

# FEIERWERK



- |   |                                     |  |                                  |
|---|-------------------------------------|--|----------------------------------|
|   | Martin Era 300 Profile (21 CH)      |  | PAR 64 Raylight 500W             |
|   | Robe Robin 300X (Mode 1)            |  | Expolite Tourcyc 540 (Mode 13CH) |
|   | Expolite Tourbar 64 (Mode 64Ch)     |  | Martin Rush Blind1 WW (Mode 8CH) |
| ▫ | Pinspot LED RGBW (Mode 9CH)         |  | Martin Atomic Strobe (Mode 3Ch)  |
| ▫ | Expolite TourLED 50XRC (Mode AR2.S) |  | Haze: SmokefactoryTourhazer II   |
| ▫ | Expolite TourLED MC60 (Mode SSP)    |  | Fog: Smokefactory DATA 2         |
| ▫ | Desisti PC 1KW P.O.                 |  | Multipar 575W                    |
|   | Strand Profiler 575W                |  |                                  |

Grundfläche Kranhalle: 206,45m<sup>2</sup>

Nettofläche Kranhalle: 118,94m<sup>2</sup>

Device	DMX Channel	Mode	Offset #	Offset Plugbox	Description
Nebel	1.022				S7
Haze	1.023				S8
Atmo LED	1.025				
Robin 300X	1.031	Mode1	90	F12	S3
Robin 300X	1.068	Mode1	92	F12	S4
Robin 300X	1.105	Mode1	93	F12	S5
Robin 300X	1.142	Mode1	93	F12	S5
Robin 300X	1.179	Mode1	92	F12	S4
Robin 300X	1.216	Mode1	90	F12	S3
Marin Era 300 Profile	1.253	21CH	89	F12	S1
Marin Era 300 Profile	1.274	21CH	91	F12	S2
Marin Era 300 Profile	1.295	21CH	91	F12	S2
Marin Era 300 Profile	1.316	21CH	89	F12	S1
Zoom Par	1.337	Mode SSP			Backtruss
Zoom Par	1.346	Mode SSP			Backtruss
Zoom Par	1.355	Mode SSP			Backtruss
Zoom Par	1.364	Mode SSP			Backtruss

Device	DMX Channel	Mode	Offset #	Offset Plugbox	Description
Robin 300X	2.001	Mode1	1	D1	29
Robin 300X	2.038	Mode1	13	D3	29
Robin 300X	2.075	Mode1	2	D1	30
Robin 300X	2.112	Mode1	14	D3	30
Robin 300X	2.149	Mode1	4	D1	31
Robin 300X	2.186	Mode1	15	D3	31
Marin Era 300 Profile	2.223	21 Ch	1	F1	S10
Marin Era 300 Profile	2.244	21 Ch	24	F9	S10
Marin Era 300 Profile	2.265	21 Ch	66	F3	S11
Marin Era 300 Profile	2.286	21 Ch	54	F7	S11
Martin Rush Bliner 1WW	2.307	8 Ch	2	F1	S12
Martin Rush Bliner 1WW	2.315	8 Ch	23	F3	S12
Cameo Pinspot	2.323	9 Ch	27	F4	S6
Cameo Pinspot	2.332	9 Ch	53	F7	S6
Cameo Pinspot	2.341	9 Ch	27	F4	S6
Cameo Pinspot	2.350	9 Ch	65	F9	S6
Expolite Tourcyc 540	2.359	13 Ch	25	F4	
Expolite Tourcyc 540	2.372	13 Ch	56	F7	
Expolite Tourcyc 540	2.385	13 Ch	72	F9	
Expolite Tourcyc 540	2.398	13 Ch	41	F6	
Martin Atomic	2.411	3 Ch	Direkt Off Stage		
Expolite TourLED 50 XCR	2.414	AR2.S (6CH)	38	D7	
Expolite TourLED 50 XCR	2.420	AR2.S (6CH)	39	D7	
Expolite TourLED 50 XCR	2.426	AR2.S (6CH)	40	D7	
Expolite TourLED 50 XCR	2.432	AR2.S (6CH)	41	D7	
Expolite TourLED 50 XCR	2.438	AR2.S (6CH)	50	D9	
Expolite TourLED 50 XCR	2.444	AR2.S (6CH)	51	D9	
Expolite TourLED 50 XCR	2.450	AR2.S (6CH)	52	D9	
Expolite TourLED 50 XCR	2.456	AR2.S (6CH)	53	D9	
Dimmer - Front PC 1	2.462		25	D5	
Dimmer - Front PC 2	2.463		26	D5	
Dimmer - Front PC 3	2.464		27	D5	
Dimmer - Front PC 4	2.465		28	D5	
Dimmer - Front PC 5	2.466		29	D5	
Dimmer - Front PC 6	2.467		30	D5	
Dimmer - Profiler 1	2.468		23	D4	
Dimmer - Profiler 2	2.469		24	D4	
Dimmer - Profiler 3	2.470		31	D6	
Dimmer - Profiler 4	2.471		32	D6	
Dimmer - Drummer	2.472		12	D2	
Dimmer - Finger	2.473		69	D10	
Dimmer - Spare	2.474				
Dimmer - Spare	2.475				
Dimmer - Spare	2.476				
Dimmer - Spare	2.477				
Dimmer - Spare	2.478				
Dimmer - Spare	2.479				
Dimmer - Spare	2.480				
Dimmer - Spare	2.481				
Dimmer - Spare	2.482				
Dimmer - Spare	2.483				
Dimmer - Spare	2.484				
Dimmer - Spare	2.485				

## **Feierwerk Kranhalle Fixture ID**

<b>1 - 6</b>	<b>Front PC</b>
<b>11 - 14</b>	<b>Profiler</b>
<b>21</b>	<b>Finger (ACL)</b>
<b>51</b>	<b>Strobe</b>
<b>61</b>	<b>Haze</b>
<b>71</b>	<b>Fog</b>
<b>101 - 104</b>	<b>Spot Stage</b>
<b>151 - 154</b>	<b>Spot Dancefloor</b>
<b>201 - 206</b>	<b>Wash Backtruss</b>
<b>251 - 256</b>	<b>Wash Fronttruss</b>
<b>301 - 302</b>	<b>Blinder</b>
<b>401 - 404</b>	<b>Zoom Par Backtruss</b>
<b>501 - 508</b>	<b>LED Par Dancefloor</b>
<b>601 - 604</b>	<b>LED Tourbar Stage</b>
<b>701 - 704</b>	<b>Pinspots Mirrorball</b>
<b>801</b>	<b>Atmo</b>
<b>901 - 904</b>	<b>Fluter DF</b>