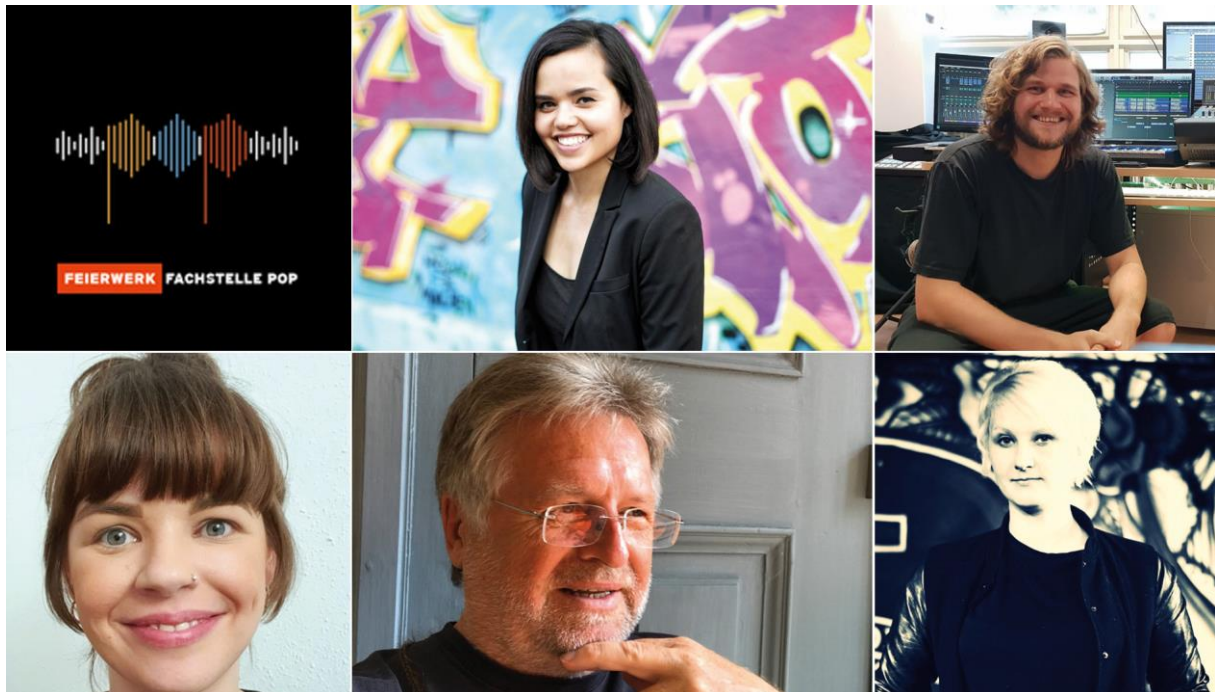


Mental Health für Musiker*innen, Beat Production, Bookingbasics und mehr

Die neu aufgelegte Digi-Workshopreihe der Feierwerk Fachstelle Pop bietet praxisnahes Know-how für die Münchner Musikszene

In der digitalen Workshopreihe der Feierwerk Fachstelle Pop vermitteln Expert*innen aus unterschiedlichen Branchen im **Frühjahr 2022** jede Menge Know-how und Praxistipps zu den Herausforderungen des Musiker*innen-Alltags, Musikproduktion und Marketing. Neu im Programm ist der Workshop „**Mental Health für Musiker*innen (auf Tour)**“ (Di. 26.04.), in dem die Psychotherapeutin Nathalie Mong den Musiker*innen Tipps zeigt, wie sie mit Stress und mentaler Überlastung auf gesunde Art und Weise umgehen können. Ebenfalls neu ist der Workshop „**Beat Production**“ (Di. 05.04.) in dem anhand der „amtlichen“ Beatkiste MK2 und der DAW-Software Logic Pro X das Produzieren am Computer, Soundselektion, Sampling und Mixing erklärt werden. „**Wie kommt meine Musik ins Radio**“ (Di. 24.05.) gehört zu den ständig akuten Themen, ebenso Fragen zu „**GEMA, GVL und KSK**“ (Di. 22.03.) und „**Booking für Musiker*innen**“ (Di. 29.03.).



*„In unserem Workshop-Programm mischen wir wichtige neue Themen, die sich zum Beispiel bei unseren Beratungen auftun mit „Klassikern“ wie Marketing, Booking und GEMA, die immer wieder auf großes Interesse stoßen. Da versuchen wir der Nachfrage zu entsprechen und Expert*innen für die Workshops zu holen. Im letzten Jahr hatten wir trotz Pandemie eine große Resonanz auf den Radio-Workshop. Deshalb bieten wir das Thema gerne wieder an“, erklärt Alessa Patzer von der Feierwerk Fachstelle Pop.*

Die Workshops entsprechen dem Level Basic, d.h. es sind keine Vorkenntnisse nötig. Ausführliche Informationen zu allen Digi-Workshops und die Links zur Anmeldung gibt es auf fachstellepop.feierwerk.de.



unsere Veranstaltungen und Angebote werden gefördert aus Mitteln der LH München

Mental Health für Musiker*innen (auf Tour)

Das Leben als Musiker*in ist sehr viel härter und ungesünder, als die meisten denken. Auf Tour mit vielen Livekonzerten ist das Stresslevel enorm hoch. Aber auch insgesamt ist das Leben als Musiker*in gerade richtig schwierig. „*Wir haben uns umgehört, wie sich die Münchner Popkultur aktuell so fühlt, wie es ihnen so geht. Auch deshalb finden wir es wichtig, dass es Informationen dazu gibt und das Thema Depressionen auch in diesem Bereich aus der Tabuzone geholt wird*“, berichtet Alessa Patzer (Feierwerk Fachstelle Pop).

Diplom-Psychologin und Psychotherapeutin Nathalie Mong informiert über Überlastungsanzeichen und mentale Herausforderungen. Sie gibt Input, wie man mentale Überlastung vermeidet und mit Stress auf eine gesunde Art und Weise umgehen kann. Zusammen mit den Teilnehmer*innen packt sie einen „Tour Mental Health Koffer“, in dem sie Strategien zu Entspannung, Routinen und Unterstützungsmöglichkeiten für mentale Gesundheit auf Tour sammeln.

Di., 26.04., 19 bis 22 Uhr „Mental Health“, Digi-Workshop via Zoom Video Communications mit Nathalie Mong (Diplom-Psychologin, Psychotherapeutin, Coach für Rock-/Pop-Musiker*innen), Teilnahmegebühr: 12 Euro (Frühbucherpreis bis 12.04.) / 17 Euro*, das Anmeldeformular gibt es auf popkultur.bayern/vpby.

Beat Production - Von der Idee zum fertigen Beat

Der Workshop ist nicht nur interessant für Solo-Beatschrauber*innen, sondern auch für Bands mit Einflüssen der elektronischen Musik. Gearbeitet wird mit der Maschine MK2 und mit Logic Pro X. Die Inhalte sind aber DAW-unabhängig übertragbar. Valentin Damjantschitsch erklärt die Produktion am Computer, Soundselektion, Sampling sowie Mixing und beantwortet Fragen zum Beat-Bauen oder zu den Möglichkeiten, Beats in die Live-Show einzubauen.

Di. 05.04., 19 bis 22 Uhr „Beat Production“, Digi-Workshop via Zoom Video Communications mit Valentin Damjantschitsch (The Prosecution, Reh mit Rucksack Tonstudio), Teilnahmegebühr: 12 Euro (Frühbucherpreis bis 22.03.) / 17 Euro*, das Anmeldeformular gibt es auf popkultur.bayern/vpby.

Wie kommt meine Musik ins Radio?

Vanessa Patrick informiert über die Rundfunklandschaft in Deutschland, über Nischen für Newcomer*innen und Bands ohne Plattenvertrag und den richtigen Zeitpunkt für die Bemusterung. Außerdem erläutert sie, wie ein für den Hörfunk interessanter Song aussieht. Dazu gibt es als Special eine Live-Abhörsitzung: Von den Teilnehmer*innen im Vorfeld eingesandte Songbeispiele werden abgehört und bewertet.

Di. 24.05., 19 bis 22 Uhr „Wie kommt meine Musik ins Radio?“, Digi-Workshop via Zoom Video Communications mit Vanessa Patrick (BR / PULS), Teilnahmegebühr: 12 Euro (Frühbucherpreis bis 10.05.) / 17 Euro*, das Anmeldeformular gibt es auf popkultur.bayern/vpby.

GEMA, KSK und GVL für Musiker*innen

In diesem Workshop stellt der Referent Bernd Schweinar das INKA - Verfahren (INKAssobezogene Abrechnung) der GEMA vor. Er erklärt, ob und welche Rechte man überhaupt abgeben sollte und ab wann sich eine Mitgliedschaft lohnt. Außerdem gibt er Ratschläge zum Beitritt in die Künstlersozialkasse (KSK) und der Gesellschaft zur Verwertung von Leistungsschutzrechten (GVL).

Di. 22.03., 19 bis 22 Uhr „GEMA, KSK und GVL“, Digi-Workshop via Zoom Video Communications mit Bernd Schweinar (Rockintendant, LiveKomm e.V., VPBy e.V., Dt. Musikrat), Teilnahmegebühr: 12 Euro (Frühbucherpreis bis 08.03.) / 17 Euro*, das Anmeldeformular gibt es auf popkultur.bayern/vpby.



unsere Veranstaltungen und Angebote werden gefördert aus Mitteln der LH München

Booking für Musiker*innen (Basics)

Anhand von Beispielen aus der Praxis erklärt Alessa Patzer anschaulich die Grundzüge der Organisation eigener Konzerte inkl. Kontaktrecherchen, Bewerbungsgrundlagen und -unterlagen, Verhandlungsstrategie und Deals, Konzertvorbereitung und Konzernachbereitung.

Di. 29.03., 19 bis 22 Uhr, „Booking für Musiker*innen“, Digi-Workshop via Zoom Video Communications mit Alessa Patzer (Feierwerk Fachstelle Pop), Teilnahmegebühr: 12 Euro (Frühbucherpreis bis 15.03.) / 17 Euro*, das Anmeldeformular gibt es auf popkultur.bayern/vpby.

Die Feierwerk Fachstelle Pop veranstaltet die Workshops in Kooperation mit dem Verband für Popkultur in Bayern e.V. Die Workshops werden unterstützt vom Kulturreferat München und bayern kreativ.

*Teilnehmende aus den Bezirken Oberpfalz, Oberfranken, Oberbayern, Niederbayern Mittelfranken und den Städten Aschaffenburg, Augsburg und München erhalten pro gebuchtem Workshop eine Förderung von 10,- €.

Diese werden erst bei der Rechnungsstellung manuell abgezogen. Notwendig sind genaue Angaben bei der Onlineanmeldung (Rechnungsadresse, Bezirk, Postleitzahl, E-Mailadresse).

FACHSTELLE POP | Postanschrift: HansasträÙe 39 | 81373 München
Tel. 089/72488420 | pop@feierwerk.de | fachstellepop.feierwerk.de



unsere Veranstaltungen und Angebote werden gefördert aus Mitteln der LH München