

PA:

4- Wege aktiv Prozessorgesteuert:
2x KS- T12
4x KS T12W
2x KS CW218 Sub

Amping:

3x KS CA4-U 4 Channel Kontrollendstufe mit je 4x 600/1200W & Controllercards

Stagebox&Mulicores:

40 Channel send + 16 Channel return core (Trafosymmetrierte Splitbox: 40/40+40+40)
1x 8-fach Subsnahe an Bühnenvorderseite (SR)
1x 16-fach Subsnahe

2x CAT 7 S/FTP mit Etherconbuchse von FOH zu Bühne

FOH:**Mischpult:**

Soundcraft VI 3000 Digitalmischpult; 36 Fader, **96 DSP** Kanäle, 24 Mono/Stereo Busse + LCR, 4 Vistonics-Screens,DSP und I/O im Pult, 4 Lexicon Effektgeräte, BSS Grafik- & DPR dynamic EQ´s; ohne Stagebox (40ch XLR input und 16 XLR outputs an der Pultrückseite)

1x CD-Player Tascam CD 200SB (CD; USB, SD/SDHC)

Showfile auf Anfrage

ACHTUNG nur 24 Mono/Stereo busse !! Evtl Inkompatibel mit anderen VI-Files mit anderer Bus Anzahl.

Siderack:

Zusätzliche Effekte zur Auswahl via AES/EBU 1-4 des Pultes:
1x SPX 2000
1x TC D2
1x TC M2000

MONITOR:**Floor:**

4x Martin LE400 (15"/1,4")

Drumfill:

2x Martin F15 (15"/1,4")

Amping:

4x Crest Audio 8001

1x Crest Audio 7001

MICS:
4x Shure SM58
1x Shure Beta58
4x Shure SM57
1x Shure Beta56
1x Shure Beta52
1x Shure Beta 91A
3x AKG CK391
3x Sennheiser E604
6x Palmer PAN 02 DI

STROM:

Sound: 1x CEE 16A für Tonanlage
2 separate Bühnenstromkreise mit je 16A / 230V für Backline

Lichtstrom:
5x CEE 32A
Alle Stromkreise sind mit FI Schutzschalter (RCD) abgesichert

BÜHNE:

Breite: 7m, Höhe: 0,7m, Tiefe: 5m, lichte Höhe: 3,0m
Drumriser: 3 x Bütec 1m x 2m, Höhe: 0,5m

LICHT:

Pulte: 1x MA Dot2 XL-F
Showfile auf Anfrage

Dimmerpack: 2x Ultralite 1225 je 12x 2kW angesteuert über DMX

Patching: 24 Dimmerkanäle und 24 Feststromkanäle auf 96 out

Scheinwerfer:
6x Robe Robin 300+ Wash (Backtruss)
4x Martin Era 300 Profile (Backtruss)
6x Expolite TourLED MC 180 Zoom (Backtruss)
4x Robe Robin 300X Wash (Sidetruss)
2x Pinspotleiste mit je 6 Pinspots (6V/30W) (Sidetruss)
2x Expolite TourBar 64 RGBW (Sidetruss horizontal)
4x DTS Scena 650/1000S 1kw (Fronttruss)
1x Strobe Martin Atomic 3000 (Fronttruss)
4x Martin Era 300 Profile (Dancefloor)
2x Martin rush1 WW Blinder
1x Smokefactory Tourhazer II
1x Smokefactory Data 2 Nebelmaschine
4x PAR64 Floorspot (1 KW) Bühne (auf Anfrage)
4x Expolite TourLED MC 180 Zoom (Dancefloor/Fronttruss)
16x Expolite TourLED 50XCR (Dancefloor)
10x Expolite TourLED 50XCR (Pipe Atmo)
2x Cameo Q-spot 40 RGBW
1x Spiegelkugel 50cm (Dancefloor)

PROJEKTION/ VIDEOTECHNIK:

2x Optoma EH 400 Beamer 4000 ANSI Lumen (Front und Seite)
1x ACER H6510BD Beamer 3000 ANSI Lumen (Seite)

Signals : HDMI via HD Base T zu allen drei Beamern
VGA via Kramer VP6 zu allen 3 Beamern

Beide Signalarten könne jeweils vom FOH oder von der Bühne aus geschickt werden.

1x Rolleinwand (4,00m breit, 3,00 m hoch, motorisiert)
mittig in der Backtruss der Bühne,
2x Rolleinwand seitlich des Dancefloors (2,95 m breit, 2,50m hoch)

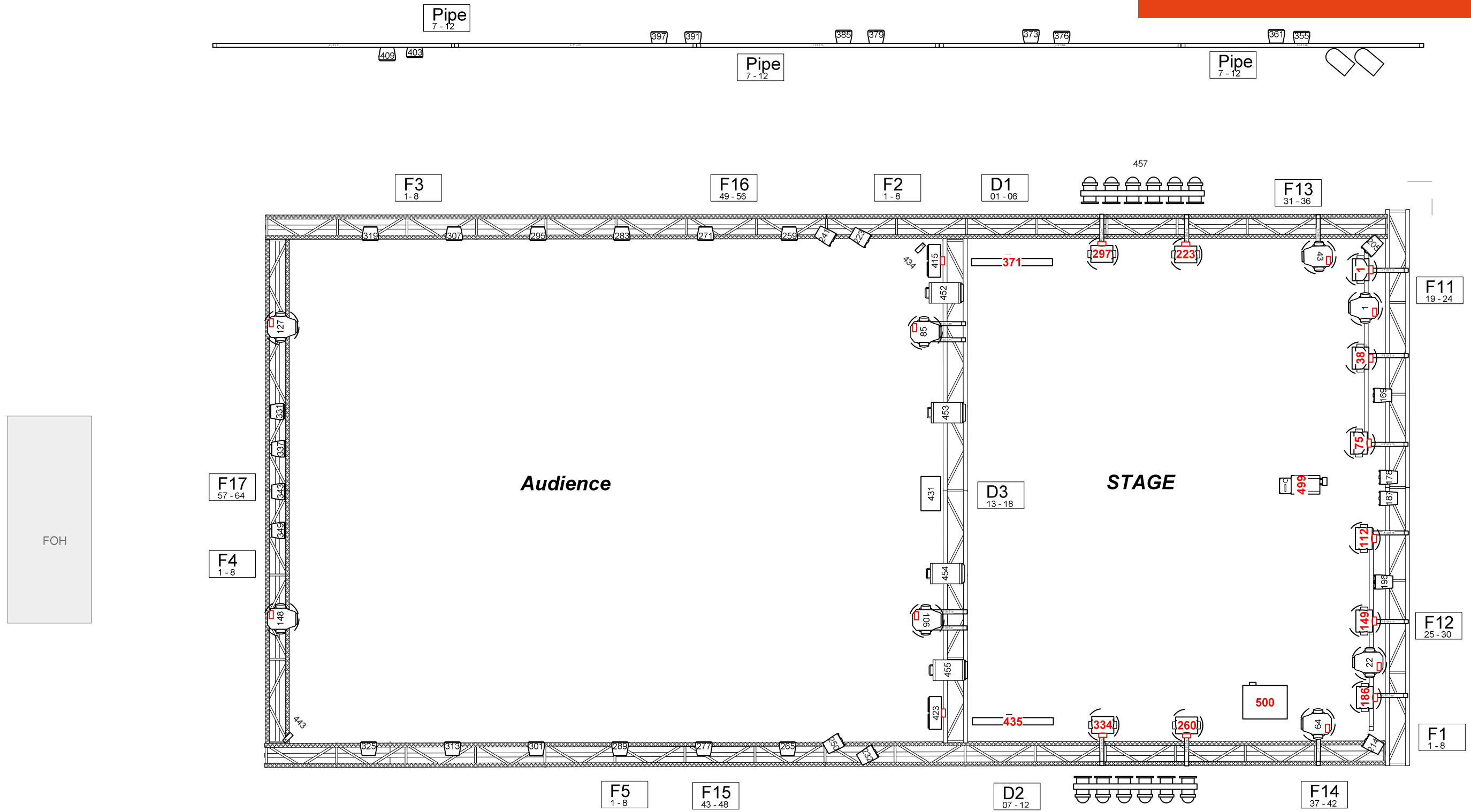
Für weitere Fragen wenden Sie sich bitte an die **Feierwerk** Technik

Hansastr. 39 | D-81373 München | Mail: technik@feierwerk.de

Device	DMX Channel	Mode	Offset No.	Offset Plugbox	Hotpatch No.	Description
Martin Era 300	1-001	21Ch	22	F11	28	Backtruss
Martin Era 300	1-022	21Ch	28	F12	28	Backtruss
Martin Era 300	1-043	21Ch	33	F13	33	Sidetruss
Martin Era 300	1-064	21Ch	39	F14	33	Sidetruss
Martin Era 300	1-085	21Ch	1	F2		Fronttruss
Martin Era 300	1-106	21Ch	1	F2		Fronttruss
Martin Era 300	1-127	21Ch	2	F4		Truss Dancefloor
Martin Era 300	1-148	21Ch	2	F4		Truss Dancefloor
Expolite MC180 Zoom Par	1-169	SSP	23	F11	34	Backtruss
Expolite MC180 Zoom Par	1-178	SSP	24	F11	29	Backtruss
Expolite MC180 Zoom Par	1-187	SSP	30	F12	29	Backtruss
Expolite MC180 Zoom Par	1-196	SSP	29	F12	34	Backtruss
Expolite MC180 Zoom Par	1-205	SSP	34	F13	30	Sidetruss
Expolite MC180 Zoom Par	1-214	SSP	40	F14	30	Sidetruss
Expolite MC180 Zoom Par	1-223	SSP	35	F13	35	Sidetruss DF
Expolite MC180 Zoom Par	1-232	SSP	35	F13	35	Sidetruss DF
Expolite MC180 Zoom Par	1-241	SSP	41	F14	35	Sidetruss DF
Expolite MC180 Zoom Par	1-250	SSP	41	F14	35	Sidetruss DF
Expolite 50XCR	1-259	AR2.S 6CH	44	F16	37	Sidetruss DF
Expolite 50XCR	1-265	AR2.S 6CH	49	F15	43	Sidetruss DF
Expolite 50XCR	1-271	AR2.S 6CH	44	F16	37	Sidetruss DF
Expolite 50XCR	1-277	AR2.S 6CH	49	F15	43	Sidetruss DF
Expolite 50XCR	1-283	AR2.S 6CH	44	F16	37	Sidetruss DF
Expolite 50XCR	1-289	AR2.S 6CH	49	F15	43	Sidetruss DF
Expolite 50XCR	1-295	AR2.S 6CH	43	F16	38	Sidetruss DF
Expolite 50XCR	1-301	AR2.S 6CH	50	F15	44	Sidetruss DF
Expolite 50XCR	1-307	AR2.S 6CH	43	F16	38	Sidetruss DF
Expolite 50XCR	1-313	AR2.S 6CH	50	F15	44	Sidetruss DF
Expolite 50XCR	1-319	AR2.S 6CH	43	F16	38	Sidetruss DF
Expolite 50XCR	1-325	AR2.S 6CH	50	F15	44	Sidetruss DF
Expolite 50XCR	1-331	AR2.S 6CH	57	F17	39	Backtruss DF
Expolite 50XCR	1-337	AR2.S 6CH	58	F17	40	Backtruss DF
Expolite 50XCR	1-343	AR2.S 6CH	58	F17	40	Backtruss DF
Expolite 50XCR	1-349	AR2.S 6CH	58	F17	40	Backtruss DF
Expolite 50XCR	1-355	AR2.S 6CH	9	Pipe	41	Pipe
Expolite 50XCR	1-361	AR2.S 6CH	9	Pipe	41	Pipe
Expolite 50XCR	1-367	AR2.S 6CH	10	Pipe	42	Pipe
Expolite 50XCR	1-373	AR2.S 6CH	10	Pipe	42	Pipe
Expolite 50XCR	1-379	AR2.S 6CH	9	Pipe	41	Pipe
Expolite 50XCR	1-385	AR2.S 6CH	9	Pipe	41	Pipe
Expolite 50XCR	1-391	AR2.S 6CH	10	Pipe	42	Pipe
Expolite 50XCR	1-397	AR2.S 6CH	10	Pipe	42	Pipe
Expolite 50XCR	1-403	AR2.S 6CH	9	Pipe	41	Pipe
Expolite 50XCR	1-409	AR2.S 6CH	10	Pipe	42	Pipe
Martin Blind 1 WW	1-415	8CH	5	F2		Fronttruss
Martin Blind 1 WW	1-423	8CH	5	F5		Fronttruss
Martin Atomic 3000	1-431	3CH		Off Stage		Fronttruss
Cameo Q-Spot40	1-434	9CH	4	F2		Sidetruss DF
Cameo Q-Spot40	1-443	9CH	4	F4		Sidetruss DF
Dimmer 1 - PC 1	1-452		7	D3	1	
Dimmer 1 - PC 2	1-453		8	D3	2	
Dimmer 1 - PC 3	1-454		9	D3	3	
Dimmer 1 - PC 4	1-455		10	D3	4	
Dimmer 1 - ACL 1	1-456		1	D1	5	
Dimmer 1	1-457					
Dimmer 1 - ACL 2	1-458		13	D2	7	
Dimmer 1 - Floor Outlet 1	1-459		3	D1	8	
Dimmer 1 - Floor Outlet 2	1-460		4	D2	9	
Dimmer 1 - Floor Outlet 3	1-461		15	D1	10	
Dimmer 1 - Floor Outlet 4	1-462		16	D2	11	
Dimmer 1	1-463				12	
Dimmer 2 - Multipar 575W	1-464		5	D1	13	
Dimmer 2 - Multipar 575W	1-465		17	D2	14	
Dimmer 2	1-466					
Dimmer 2	1-467					
Dimmer 2	1-468					
Dimmer 2	1-469					
Dimmer 2	1-470					
Dimmer 2	1-471					
Dimmer 2	1-472					
Dimmer 2	1-473					
Dimmer 2	1-474					
Dimmer 2	1-475					

Device	DMX Channel	Mode	Offset #	Offset Plugbox	Fuse No.	Description
Robe Robin 300+	2-001	Mode1	19	F11	25	Backtruss
Robe Robin 300+	2-038	Mode1	20	F11	26	Backtruss
Robe Robin 300+	2-075	Mode1	21	F11	31	Backtruss
Robe Robin 300+	2-112	Mode1	25	F12	31	Backtruss
Robe Robin 300+	2-149	Mode1	26	F12	26	Backtruss
Robe Robin 300+	2-186	Mode1	27	F12	25	Backtruss
Robe Robin 300X	2-223	Mode1	31	F13	32	Sidetruss
Robe Robin 300X	2-260	Mode1	37	F14	32	Sidetruss
Robe Robin 300X	2-297	Mode1	32	F13	27	Sidetruss
Robe Robin 300X	2-334	Mode1	38	F14	27	Sidetruss
Expolite Tourbar 64 Pixel	2-371	64CH	3	F2		Sidetruss
Expolite Tourbar 64 Pixel	2-435	64CH	3	F1		Sidetruss
Smocefactory Datafog	2-499	1CH	9	On Stage		Stage
Smocefactory Tourhaze II	2-500	2CH	10	On Stage		Stage

Lighting Plot Hansa39



- | | | |
|-------------------------------------|----------------------------------|----------------------------------|
| Expolite TourLED 50XCR (Mode AR2.S) | Martin Era 300 Profile (21 CH) | Haze: SmokefactoryTourhazer II |
| Expolite TourLED MC180 (Mode SSP) | Robe Robin 300+ (Mode 1) | Fog: Smokefactory DATA 2 |
| PC 1KW | Expolight Tourbar 64 (Mode 64Ch) | Pinspot Par 36 BAR "ACL" |
| PAR 56 Shortnose | Pinspot LED RGBW (Mode 9CH) | Martin Rush Blind1 WW (Mode 8CH) |
| | Atomic Strobe (Mode 3Ch) | |

Universe 1
Universe 2